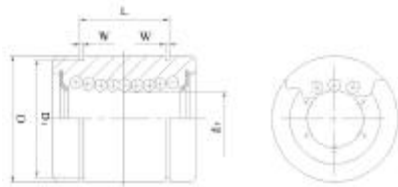


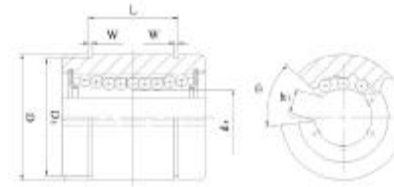
# Linear Motion Ball Bearing

Series LMB...UU  
LMB...AJ  
LMB...OP

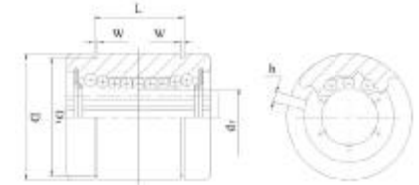
HMEC



LMB...UU



LMB...AJ



LMB...OP

Code bearing		Major dimensions and tolerance						
HMEC		dr	Tolerance		D			
LME...UU	Ball circuit	Weight g	LME...AJ	LME...OP	mm	Precision J	Precision P	mm
LMB3UU	4	—	—	—	4.763(3/16")	0~-6	0~-9	9.525(3/8")
LMB4UU	4	10	—	—	6.350(1/4")	0~-6	0~-9	12.700(1/2")
LMB5UU	4	15	—	—	9.525(3/8")	0~-6	0~-9	15.875(5/8")
LMB8UU	4	42	LMB 8-AJ	LMB 8-OP	12.700(1/2")	0~-6	0~-9	22.225(7/8")
LMB10UU	4	72	LMB 10-AJ	LMB 10-OP	15.875(5/8")	0~-6	0~-10	28.575(1 1/8")
LMB12UU	5	101	LMB 12-AJ	LMB 12-OP	19.050(3/4")	0~-6	0~-10	31.750(1 1/4")
LMB16UU	6	220	LMB 16-AJ	LMB 16-OP	25.400(1")	0~-6	0~-10	39.688(2 3/16")
LMB20UU	6	465	LMB 20-AJ	LMB 20-OP	31.750(1 1/4")	0~-8	0~-12	50.800(2")
LMB24UU	6	720	LMB 24-AJ	LMB 24-OP	38.100(1 1/2")	0~-8	0~-12	60.325(2 3/8")
LMB32UU	6	1310	LMB 32-AJ	LMB 32-OP	50.800(2")	0~-8	0~-12	76.200(3")
LMB40UU	6	2600	LMB 40-AJ	LMB 40-OP	63.500(2 1/2")	0~-9	0~-13	95.256(3 3/4")
LMB48UU	6	4380	LMB 48-AJ	LMB 48-OP	76.200(3")	0~-9	0~-13	114.3(4 1/2")
LMB64UU	6	10200	LMB 64-AJ	LMB 64-OP	101.600(4")	0~-10	0~-20	152.4(6")

Major dimensions and tolerance											Um <sub>max</sub>		Load ratings	
tolerance	L	tolerance	B	tolerance	W	D1	h	h <sub>1</sub>	θ	J	P	dyn. C	stat. Co	
											mm			
0~-110	14.288(9/16")	0~-200	10.94	0~-200	0.71	8.910	—	—	—	8	12	14	17	
0~-110	19.050(3/4")	0~-200	12.95	0~-200	0.992	11.906	—	—	—	8	12	21	27	
0~-130	22.225(7/8")	0~-200	16.15	0~-200	0.992	14.935	—	—	—	8	12	23	32	
0~-130	31.750(1 1/4")	0~-200	24.46	0~-200	1.168	20.853	1.5	9	80°	8	12	52	79	
0~-160	38.100(1 1/2")	0~-200	28.04	0~-200	1.420	26.899	1.5	11	80°	8	12	70	100	
0~-160	41.275(1 5/8")	0~-200	29.61	0~-200	1.422	29.870	1.5	11	60°	10	15	88	140	
0~-160	57.150(2 1/4")	0~-300	44.57	0~-300	1.727	37.306	1.5	12	50°	10	15	100	160	
0~-190	66.675(2 5/8")	0~-300	50.92	0~-300	1.727	47.904	2.5	15	50°	12	20	160	280	
0~-190	76.200(3")	0~-300	61.26	0~-300	2.184	56.870	3	18	50°	12	20	220	410	
0~-220	101.600(4")	0~-300	81.07	0~-300	2.616	72.065	3	25	50°	17	25	390	870	
0~-220	127.000(5")	0~-300	100.99	0~-300	3.048	90.220	3	30	50°	17	25	480	1020	
0~-220	152.400(6")	0~-400	120.04	0~-400	3.048	109.474	3	40	50°	17	25	150	1630	
0~-250	203.200(8")	0~-400	158.958	0~-400	3.530	145.923	3	50	50°	20	30	1440	3550	